

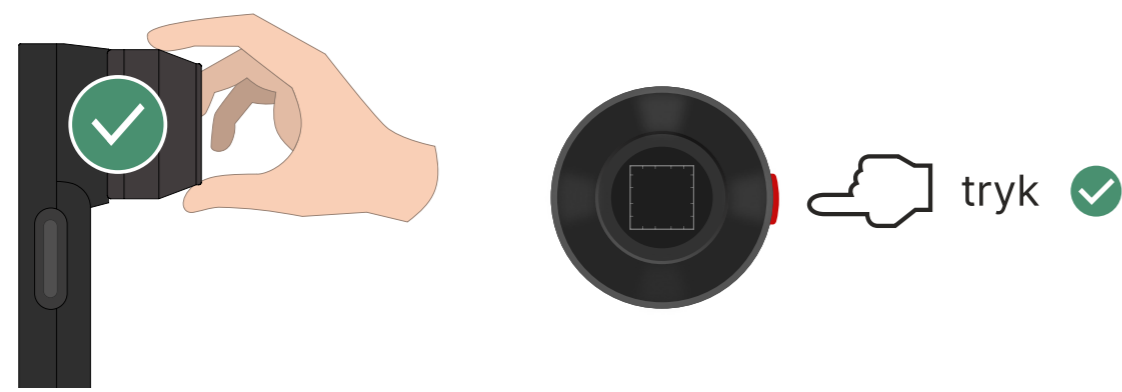
Sådan tager du dermatoskopiske billeder af høj kvalitet

V1.3



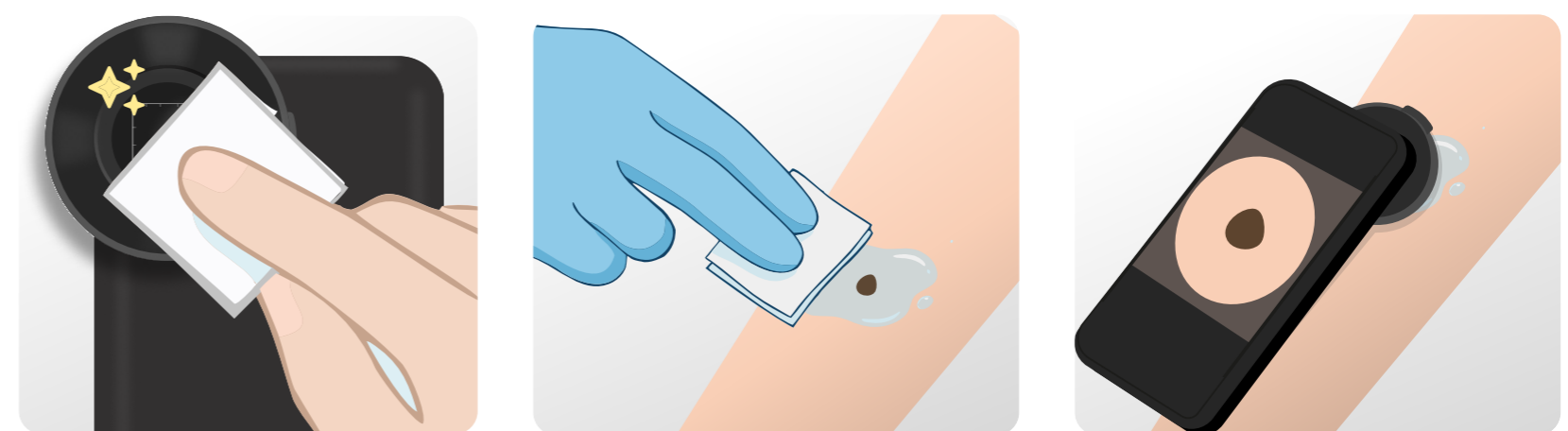
1. Sørg for, at dermatoskopet er tilsluttet og tændt

- Tryk på den **røde knap** på siden af dermatoskopet for at tænde det.

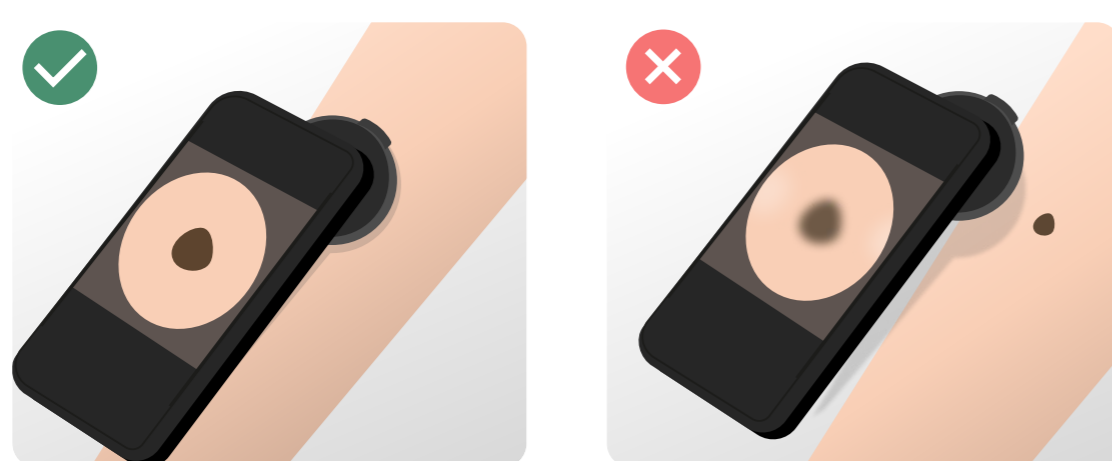


2. Brug alkoholswab som immersionsvæske

- Tør med alkoholswab på både **dermatoskoplinsen** og **patientens hud**, inden dermatoskopet sættes på.
- Læg dermatoskopet direkte på huden, **inden alkoholen fordamper**.

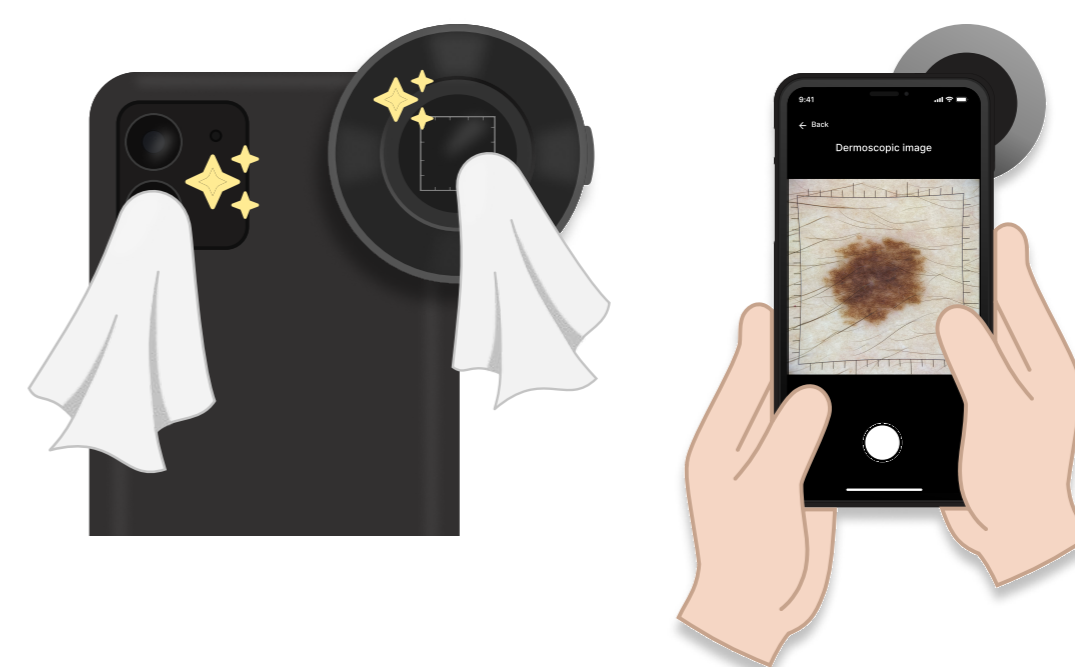


3. Sørg for, at billedet er skarpt og fokuseret



- Tryk altid på læsionen på skærmen, for at **fokuseret kameraet** på et punkt. Vent på, at den gule firkant vises på skærmen.
- **Tryk ikke for hårdt**, da det kan presse blodet væk fra de små kar omkring læsionen. Vær også forsigtig med ikke at trykke for hårdt på hævede læsioner.
- **Zoom ind på billedet efter optagelse** for at sikre, at det er skarpt.

4. Får du stadig billeder af dårlig kvalitet?



Rengør linsen

Hold kameraet stille

- Husk at holde **kameraet stille**, når du tager billedet
- **Rengør kamera- og dermatoskoplinsen**, hvis billedet fortsat er slørede.
- **Brug alkoholswab igen** både på linsen og huden før hvert nyt billede, og placér dermatoskopet, inden alkoholen fordamper.
- Hvis du har fulgt alle ovenstående trin, og stadig får billeder af dårlig kvalitet - kontakt vores support på **Tlf: 44 40 82 45**

TEKNISK SUPPORT: (+45) 44 40 82 45 | BESØG MELATECH.IO/SUPPORT FOR FLERE HJÆLPEARTIKLER

Dette DermKit indeholder et CE-mærket dermatoskop, som er medicinsk udstyr (klasse I) fremstillet af tredjepart. Den medfølgende smartphone og Dermloop-softwaren udgør ikke medicinsk udstyr. Illustrationerne viser en typisk arbejdsgang. For korrekt og sikker anvendelse af det medicinske udstyr henvises altid til fabrikantens brugsanvisning (IFU), som skal læses før brug. IFU er tilgængelig på melatech.io.

Importeret til EU af Melatech ApS | Trekronergade 126G, 2500 Valby | support@melatech.io